

**Località: TOSCANA MERIDIONALE**

**Periodo:** 4 giorni – 3 notti 20/03 -23/03/2017

**Mezzo di trasporto:** Bus GT privato

**Numero dei partecipanti:** 93 studenti + 5 docenti

**Trattamento:** Trattamento di mezza pensione

## **PROGRAMMA**

### **1° GIORNO**

Ritrovo dei partecipanti in P.zza Ebalia –Taranto alle ore 6,15 e partenza in bus GT ore 6,30 per Chianciano.

Sosta per il pranzo a sacco, a carico dei partecipanti.

In serata arrivo in hotel, sistemazione nelle camere riservate, cena e pernottamento.

**Hotel Ave 3\***

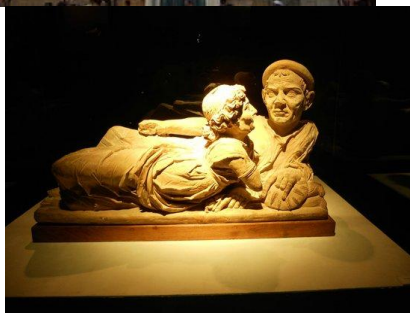
Via Piave, 27,

53042 Chianciano Terme SI

Telefono: 0578 63619

### **2° GIORNO**

Colazione in hotel, escursione guidata a Volterra. Ore 10,30 visita guidata del Museo etrusco Guarnacci, seguirà la visita di Piazza dei Priori, il Duomo e del Borgo Medievale. ( **\* ore 10,00 incontro con le guide in piazza Martiri** )



Pranzo libero.

Trasferimento a San Gimignano. Ore 15,00 Visita guidata ( **\* incontro al parcheggio baccanella**) del del meraviglioso borgo abbracciato da 14 torri. Visita di Piazza della cisterna, che è cinta da case e torri medievali, Piazza Duomo, fulcro della vita religiosa e politica della cittadina, Piazza Pecori e la torre Grossa, la più alta torre di San Gimignano.

In serata rientro in hotel, cena e pernottamento.



### 3° GIORNO

Colazione in hotel, escursione guidata a Siena. Visita guidata di Piazza del Campo dove si svolge il Palio di Siena. La visita proseguirà verso la Piazza del Duomo, con la Cattedrale ed il Museo dell'Opera del Duomo e il Battistero ( esterno)

Pranzo libero.

Pomeriggio libero a disposizione.

Rientro in hotel in serata, cena e pernottamento.



#### 4° GIORNO

Colazione in hotel, partenza per Taranto, pranzo a sacco fornito dall' hotel, rientro in serata a Taranto – P.zza Ebalia.

#### SISTEMAZIONE

Hotel AVE \*\*\*S Via Piave 27, Chianciano Terme (Si) (vedi scheda allegata)

#### Riferimento guida

*Serena Bazzotti*

Cell. 339 3516 686

#### ripartizione in hotel

3AC 26 studenti

6 maschi in 2 triple

20 femmine in 3 quadruple, 2 triple e 1 doppia

2AC 18 studenti

14 femmine in 2 triple e 4 doppie

4 maschi in quadrupla

3BC 21 studenti  
7 maschi in 1 tripla e 2 doppie  
14 femmine in 2 triple e 2 quadruple

1BC 16 studenti  
14 femmine in 2 triple e 4 doppie  
2 maschi in doppia

2AE 12 studenti  
8 femmine in 4 doppie  
4 maschi in 2 doppie

6 docenti in 2 doppie e 2 singole  
3 autisti in 1 doppia e 1 singola

#### **GUIDE VOLTERRA**

Gianna Franchi  
Cell. 347 57 49 818

Claudia Meucci  
Cell. 340 265 5418

#### **GUIDE SIENA**

Serena Bazzotti  
Cell. 339 3516 686  
Adele Vaglio

AUTISTA – DITTA BUS SERVICE POLIMENO  
SIG. DANIELE  
CELL. 340 98 55 481

**\*SI RICORDA CHE AL DUOMO DI SIENA C' E' UN COSTO DI € 1,50 PER AURICOLARI**